

Master Sciences du langage

Ce master se compose de trois parcours :

- Linguistique
- Industries de la langue
- Médiations langagière et culturelle : en contexte de surdité ou en situation de conflits

Le master Sciences du langage appelle les étudiant.e.s à approfondir leur connaissance des sciences du langage dans les domaines d'excellence des laboratoires porteurs : linguistique, traitement automatique de la langue (TAL), sociolinguistique, psycholinguistique, sciences cognitives.

Cette formation les incite ensuite à réinvestir ces connaissances soit dans un projet de recherche, pour celles et ceux qui souhaitent ensuite s'inscrire en doctorat, soit dans un projet professionnel, pour celles et ceux qui s'orientent vers une insertion professionnelle immédiate.

Le master ouvre sur des débouchés professionnels tels que la recherche et l'enseignement supérieur, l'industrie de la langue, l'orthophonie, la sphère professionnelle de la surdité, la remédiation linguistique en contexte interculturel et bilingue, la médiation.



**MASTER SCIENCES DU LANGAGE,
PARCOURS MÉDIATIONS LANGAGIÈRE ET CULTURELLE :
EN CONTEXTE DE SURDITÉ OU EN SITUATION DE CONFLITS**

Informations pratiques

MODALITÉS DE SÉLECTION

- Pré-sélection : dossier de candidature et lettre de motivation (français et LSF pour l'orientation médiation en contexte de surdité)
- Sélection définitive sur entretien

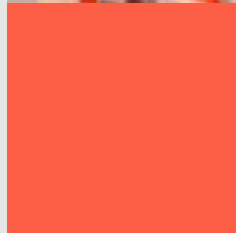
RESPONSABLE DU PARCOURS

Isabelle Estève
isabelle.esteve@univ-grenoble-alpes.fr

SECRETARIAT PÉDAGOGIQUE

Campus universitaire, bâtiment Stendhal B
1180 avenue Centrale, 38400 Saint-Martin-d'Hères
Courriel : llasic-master-scl@univ-grenoble-alpes.fr
Tél. : 04 76 82 43 80

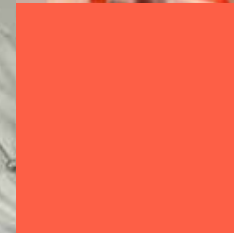
Détail du parcours : formations.univ-grenoble-alpes.fr
Web : llasic.univ-grenoble-alpes.fr



Conception et réalisation : UGA / UFR LLASIC 04/2018 - Crédits photos : shutterstock

MASTER SCIENCES DU LANGAGE

PARCOURS MÉDIATIONS LANGAGIÈRE ET CULTURELLE : EN CONTEXTE DE SURDITÉ OU EN SITUATION DE CONFLITS



Objectifs



ORIENTATION MÉDIATION EN CONTEXTE DE SURDITÉ

L'orientation médiation en contexte de surdité vise à former des professionnels en charge de l'accompagnement et de la mise en place de dispositifs d'accessibilité qui occuperont les missions suivantes :

- Sensibiliser les acteurs à la médiation en contexte de surdité
- Appréhender la mise en accessibilité de l'information dans l'ensemble de ses problématiques : linguistiques, culturelles, expérientielles et représentationnelles
- Identifier, proposer, élaborer des outils, supports, dispositifs pour optimiser l'accessibilité à l'information/au savoir des publics sourds

ORIENTATION MÉDIATION EN SITUATION DE CONFLITS

L'orientation médiation en situation de conflits vise à former des professionnels en charge de la gestion de conflits qui occuperont les missions suivantes :

- Sensibiliser les acteurs à la médiation en situation de conflits
- Appréhender les mécanismes linguistiques, contextuels voire psychologiques de la violence verbale dans des relations interpersonnelles ou professionnelles, déjouer l'agressivité par la pratique et la conduite du dialogue pour déjouer les malentendus et les conflits verbaux.
- Élaborer et proposer des outils, supports et dispositifs qui permettent de déjouer la violence verbale

Compétences

Ce parcours repose sur une articulation dynamique des contenus théoriques, réflexifs et pratiques qui visent à acquérir des savoir-faire professionnels autour des différentes dimensions de la médiation :

- Analyser les situations d'un point de vue sociolinguistique (pratiques et représentations sociales)
- Saisir les enjeux et les problématiques de la médiation d'une situation donnée/d'un contexte donné
- Évaluer et identifier les besoins de médiation d'une situation donnée
- Développer des ressources, outils, supports pour accompagner la mise en place de dispositifs de médiation



Débouchés

MÉDIATION EN CONTEXTE DE SURDITÉ

- Formateur-Consultant expert en linguistique, chargé d'accompagnement à l'accessibilité auprès de structures ou de professionnels qui reçoivent des publics sourds ou qui visent à optimiser l'accès à l'information, aux savoirs, à la culture de ces publics, et ce dans des contextes variés : social, culturel, professionnel, scientifique, scolaire.

MÉDIATION EN SITUATION DE CONFLITS

- Formateur-Consultant expert en linguistique pour la médiation en situation de conflits auprès de structures publiques (SNCF, transports publics, ITEP, etc..) ou privées (associations, banques, entreprises,..).
- Médiateur en libéral (médiations familiales, interventions in situ, expertises...) pour des publics très diversifiés (enfants, adolescents ou adultes).

Organisation

Durée du cursus

La formation est dispensée sur deux années et s'organise, outre les cours, autour d'ateliers, de séminaires, de mises en pratique.

Stages

Les stages d'observation (M1) et pratique (M2) s'inscrivent dans une articulation progressive entre une dynamique réflexive sur l'identification des besoins de médiation d'un terrain donné et, dans un premier temps, et (ré)active, à travers la mise en place et le développement d'outils, de supports, de dispositifs pour y répondre, dans un second temps.

Le stage d'observation (4 à 6 semaines) a lieu lors du semestre 2 du M1.

Le stage pratique (4 à 6 mois) a lieu lors du semestre 2 du M2.

Condition d'accès

ORIENTATION MÉDIATION EN CONTEXTE DE SURDITÉ

- Titulaire d'une licence de sciences du langage
- Formation liée aux domaines de la surdité et de la LSF niveau Bac+3 nécessaire, compte tenu du caractère professionnalisant de ce parcours.
- Niveau LSF B1 en cours (attestation d'une association ou université demandée)

ORIENTATION MÉDIATION EN SITUATION DE CONFLITS

- Titulaire d'une licence dans les domaines des sciences humaines et sociales (métiers de la santé, sociologie, psychologie, philosophie, ethnologie, linguistique)

Vous ne possédez pas de diplôme de niveau bac + 3 : vous pouvez déposer une demande de VAPP.

Cette formation est accessible en formation continue pour des professionnels en exercice ou en recherche d'emploi souhaitant acquérir un bagage complémentaire dans le domaine de la médiation.